

KATALOG

Odzież dla niepełnosprawnych KATALOG Odzież dla niepełno-
sprawnych KATALOG Odzież dla
niepełnosprawnych KATALOG
Odzież dla niepełnosprawnych
KATALOG Odzież dla
niepełnosprawnych



Odzież dla niepełnosprawnych

Bezpłatny katalog opracowano

w INSTYTUCIE WŁÓKIENICTWA w Łodzi
www.iw.lodz.pl

W ramach Projektu Badawczego N 508 050 32/3473
pt.: „*Badania nad opracowaniem funkcjonalnych konstrukcji odzieżowych
w świetle potrzeb starzejącego się społeczeństwa
i osób niepełnosprawnych*”

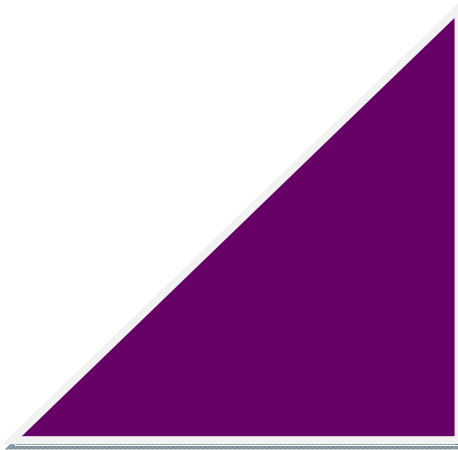
Elektroniczna wersja katalogu dostępna jest pod adresem:
<http://www.iw.lodz.pl/tresc/215/132/136/2/>

Zainteresowanych prosimy o kontakt

Telefony: +48 42 25 34 440; +48 42 25 34 488
Fax: +48 42 25 34 490
e-mail: emielicka@iw.lodz.pl

lub osobiście

INSTYTUT WŁÓKIENICTWA
Zakład Naukowy Technologii Dziewiarskich i Odzieżownictwa
ul. Gdańska 118, 90-520 Łódź

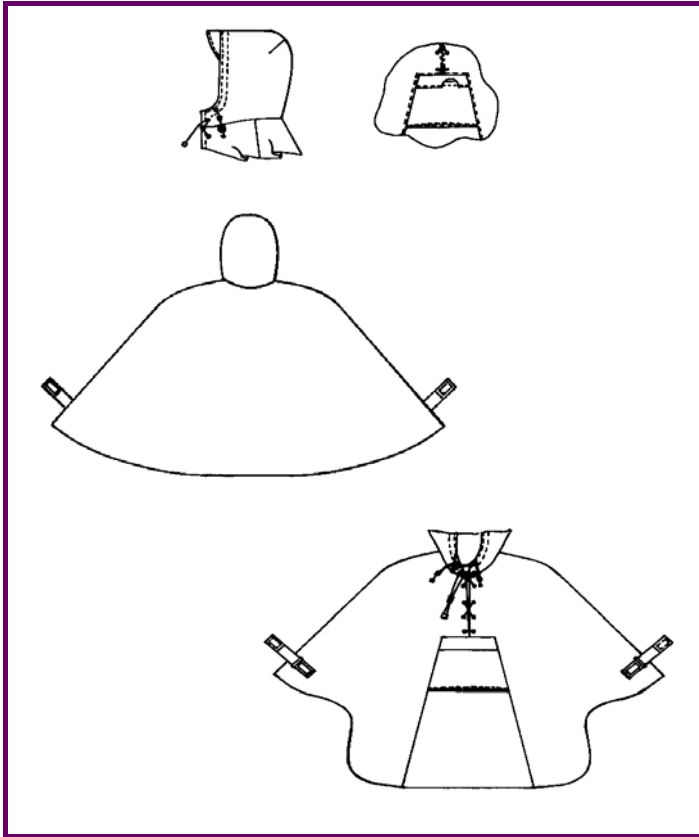




Odzież dla niepełnosprawnych

Produkowana odzież zostanie oznakowana znakiem graficznym „Odzież dla osób niepełnosprawnych” *

* Projekt i opracowanie znaku graficznego: L.Napieralska, H.Zawiśniewska



Przeznaczenie:

Okrycie wierzchnie przeciwdeszczowe dla osób poruszających się na wózku inwalidzkim.

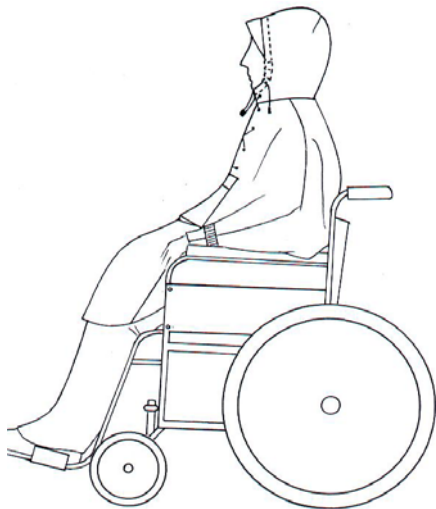
Opis wyrobu:

Peleryna z krótszym tyłem i wydłużonym przodem osłaniającym nogi dostosowana jest do pozycji siedzącej. Sznurowane zapięcie przodu ułatwia zakładanie peleryny. Kaptur z daszkiem ściągany jest wokół owalu twarzy za pomocą elastycznego sznurka ze stoperami. Stabilizację peleryny podczas ruchu zapewniają gumowe zapinki nadgarstkowe z naszytą taśmą samoszczepną.

Materiał:

Wodoodporny 3-warstwowy z membraną i warstwą ocieplającą (polarową):
100% PES

Peleryna przeciwdeszczowa damska



Przeznaczenie:

Okrycie wierzchnie przeciwdeszczowe dla osób poruszających się na wózku inwalidzkim.

Opis wyrobu:

Peleryna z krótszym tyłem i wydłużonym przodem osłaniającym nogi dostosowana jest do pozycji siedzącej. Sznurowane zapięcie przodu ułatwia zakładanie peleryny. Kaptur z daszkiem ściągany jest wokół owalu twarzy za pomocą elastycznego sznurka ze stoperami. Stabilizację peleryny podczas ruchu zapewniają gumowe zapinki nadgarstkowe z naszytą taśmą samoszczepną.

Materiał:

Wodoodporny 3-warstwowy z membraną i warstwą ocieplającą (polarową):

100% PES

Peleryna przeciwdeszczowa męska



Przeznaczenie:

Okrycie wierzchnie przeciwdeszczowe dla osób poruszających się na wózku inwalidzkim.

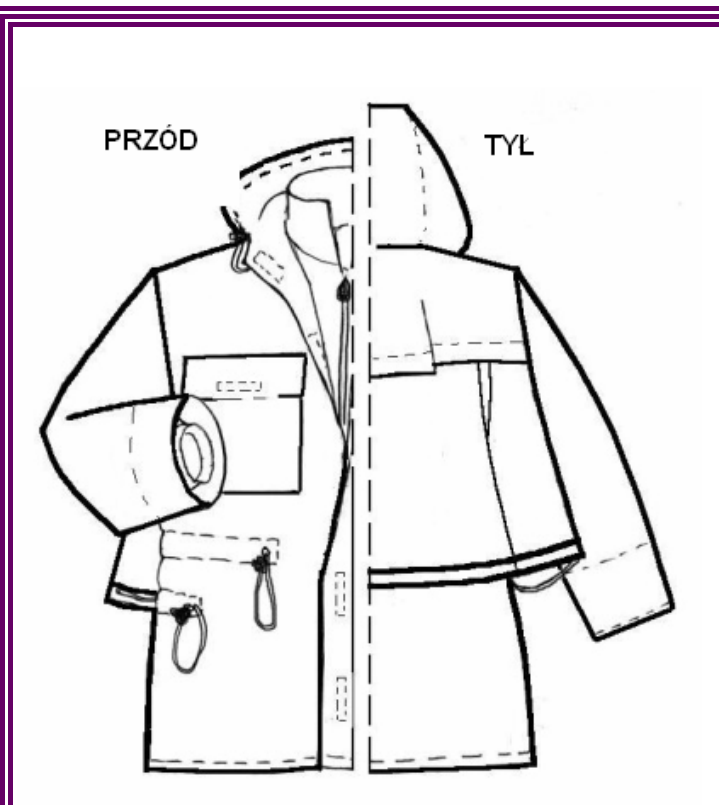
Opis wyrobu:

Kurtka przeciwdeszczowa z kapturem trzyczęściowym ściągany wokół owalu twarzy sznurkiem elastycznym ze stoperami. Zastosowana w konstrukcji tyłu przeciwdeszczowa pelerynka zakładana na oparcie wózka chroni siedzenie przed zamoczeniem. Polarowa wstawka ocieplająca ze stójką w rozpięciu przodu oraz uszczelniacze dołu rękawów chronią przed niesprzyjającymi warunkami atmosferycznymi. Nabiegi na łokcie ułatwiają wykonywanie ruchów. Obwód talii oraz dół pelerynki regulowane elastycznym sznurkiem ze stoperami pozwalają na optymalne dopasowanie wyrobu.

Materiał:

Wodoodporny 3-warstwowy z membraną;
100% PES
Podszewka siatkowa

Kurtka przeciwdeszczowa męska



Przeznaczenie:

Okrycie wierzchnie przeciwdeszczowe i ocieplające dla osób poruszających się na wózku inwalidzkim.

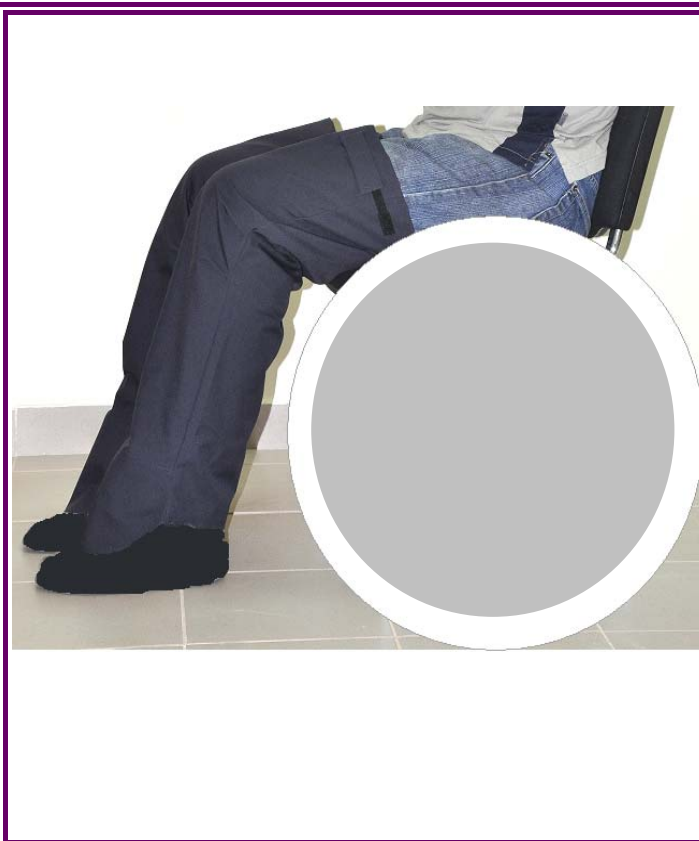
Opis wyrobu:

Kurtka przeciwdeszczowa z kapturem trzyczęściowym ściągającym wokół owalu twarzy sznurkiem elastycznym ze stoperami. Zastosowana w konstrukcji tyłu przeciwdeszczowa pelerynka zakładana na oparcie wózka chroni siedzenie przed zamoczeniem. Polarowa wstawka ocieplająca ze stójką w rozpięciu przodu oraz uszczelniacze dołu rękawów chronią przed niesprzyjającymi warunkami atmosferycznymi. Nabiegi na łokcie ułatwiają wykonywanie ruchów. Obwód talii oraz dół pelerynki regulowane elastycznym sznurkiem ze stoperami pozwalają na optymalne dopasowanie wyrobu.

Materiał:

Wodoodporny 3-warstwowy z membraną i warstwą ocieplającą (polarową): 100% PES

**Kurtka przeciwdeszczowa męska
z materiału trójwarstwowego z polarem od spodu**



Przeznaczenie:

Okrycie wierzchnie przeciwdeszczowe kończyn dolnych dla osób poruszających się na wózku inwalidzkim.

Opis wyrobu:

Ochraniacze nóg z nabiegami na kolanach ułatwią wykonywanie ruchów.

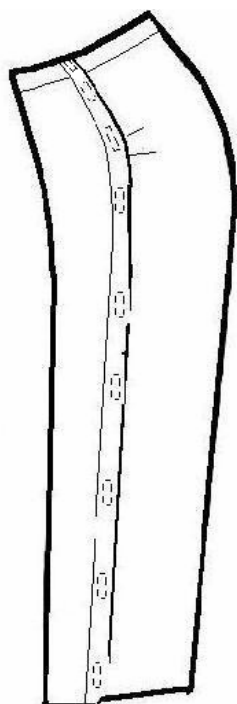
Taśma samoszczepna do regulacji obwodu na wysokości uda zabezpiecza przed zsuwaniem się wyrobu.

Przedłużona dolna część przodu ochraniacza osłania obuwie przed przemoczeniem.

Materiał:

Wodoodporny 3-warstwowy z membraną;
100% PES

Ochraniacze przeciwdeszczowe na nogi



Przeznaczenie:

Spodnie przeciwdeszczowe dla osób poruszających się na wózku inwalidzkim.

Opis wyrobu:

Spodnie z wydłużonym i wyprofilowanym tyłem pozwalają na swobodę ruchów i dopasowanie do pozycji siedzącej.

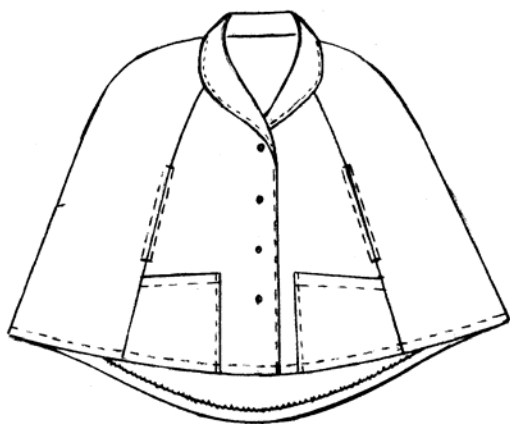
Zamki błyskawiczne wzdłuż linii bocznych, nakryte listwą zapinaną na odcinki taśmy samoszczepnej ułatwią zakładanie i zdejmowanie wyrobu.



Materiał:

Wodoodporny 3-warstwowy z membraną:
100% PES
Podszewka siatkowa

Spodnie przeciwdeszczowe męskie



Przeznaczenie:

Okrycie wierzchnie, ocieplające dla osób z dysfunkcją ruchu.

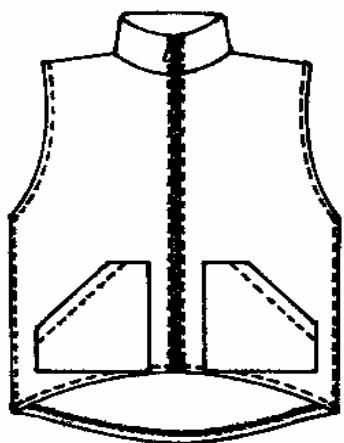
Opis wyrobu:

Pelerynka z kołnierzem szalowym oraz wydłużonym tyłem. Przód z kieszeniami zapinany na napy. Otwory w cięciach przodu umożliwiają przełożenie rąk. Wyrób łatwy do zakładania i zdejmowania.

Materiał:

Polar- 100% PES

Pelerynka damska



Przeznaczenie:

Wyrób ocieplający dla osób z dysfunkcją ruchu.

Opis wyrobu:

Zastosowany w konstrukcji kamizelki wydłużony tył i wysoka stójka dają poczucie ciepła.

Zapięcia na zamki błyskawiczne z przodu i wzdłuż boków ułatwiają zakładanie i zdejmowanie wyrobu.

Materiał:

Polar- 100% PES

Kamizelka damska i męska



Przeznaczenie:

Wyrób osłaniający i ocieplający kończyny dolne.

Opis wyrobu:

Ściągacze w górnej i dolnej części ocieplacza pozwalają na stabilizację wyrobu podczas ruchu oraz ułatwiają nakładanie i zdejmowanie wyrobu.



Materiał:

Polar- 100% PES

Ocieplacze nóg



Przeznaczenie:

Wyrób osłaniający i ocieplający kończyny górne.

Opis wyrobu:

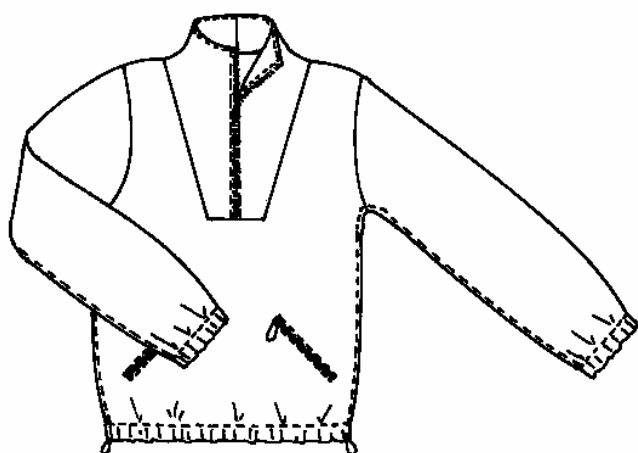
Ściągacze w górnej i dolnej części ocieplacza pozwalają na stabilizację wyrobu podczas ruchu oraz ułatwiają nakładanie i zdejmowanie wyrobu.



Materiał:

Polar- 100 % PES

Ocieplacze przedramion



Przeznaczenie:

Wyrób ocieplający dla osób z dysfunkcją ruchu.

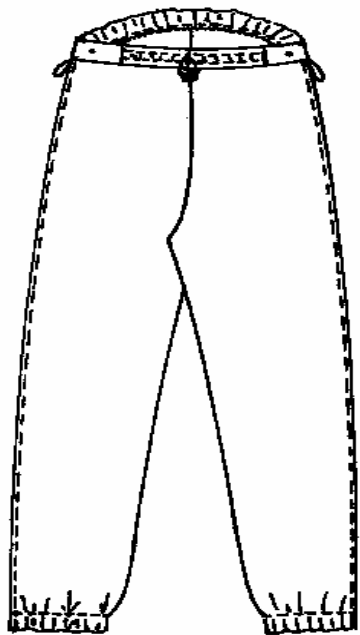
Opis wyrobu:

Bluza dresowa z wstawką z przodu zapinaną na zamek błyskawiczny. Zapięta tworzy wysoką stójkę, rozpięta wykładany kołnierz. Głębokie podkroje pach umożliwiają dużą swobodę ruchów. Zamki błyskawiczne wzdłuż linii bocznych rękawów ułatwiają zakładanie i zdejmowanie wyrobu.

Materiał:

Polar- 100% PES

Bluza dresowa



Przeznaczenie:

Wyrób ocieplający dla osób z dysfunkcją ruchu.

Opis wyrobu:

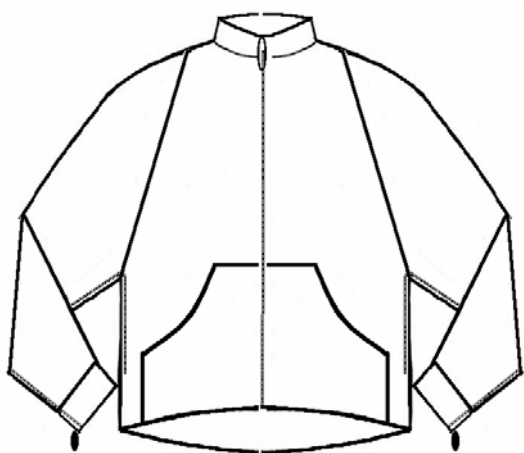
Spodnie dresowe z wydłużonym tyłem, gumą w tunelu z tyłu i elastyczną regulacją obwodu pasa na bokach zapewniają swobodę ruchów i dopasowanie do pozycji siedzącej.

Zamki błyskawiczne wzdłuż linii bocznych ułatwią zakładanie i zdejmowanie wyrobu.

Materiał:

Polar- 100% PES

Spodnie dresowe



Przeznaczenie:

Wyrób dla osób z dysfunkcją ruchu, przeznaczony do ćwiczeń rehabilitacyjnych.

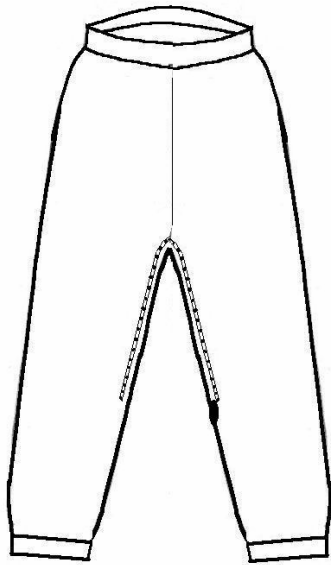
Opis wyrobu:

Bluza z rękawami półraglanowymi i z pogłębioną pachą zapewnia swobodę ruchów. Wydłużony tył osłania plecy podczas wykonywania ćwiczeń. Zamki błyskawiczne z przodu, wzdłuż rękawów i częściowo na bokach ułatwiają zakładanie i zdejmowanie wyrobu.

Materiał:

Dzianina dwuwarstwowa :
Bawełna + Polipropylen z jonami srebra

Bluza do ćwiczeń rehabilitacyjnych i rekreacji



Przeznaczenie:

Wyrób dla osób z dysfunkcją ruchu, przeznaczony do ćwiczeń rehabilitacyjnych.

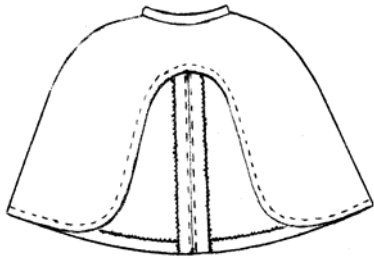
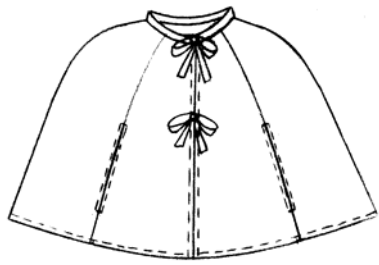
Opis wyrobu:

Spodnie z wydłużonym tyłem, u góry zakończone tunelem z taśmą gumową w środku zapewniają swobodę ruchów i dopasowanie do pozycji siedzącej. Zapięcie na zamek błyskawiczny w górnej części szwu wewnętrznego ułatwia manipulację podczas wykonywania potrzeb fizjologicznych i czynności higienicznych.

Materiał:

Dzianina dwuwarstwowa :
Bawełna + Polipropylen z jonami srebra

Spodnie do ćwiczeń rehabilitacyjnych i rekreacji



Przeznaczenie:

Okrycie osłaniające górną część ciała dla osób siedzących i leżących w łóżku.

Opis wyrobu:

Wycięcie w tyle okrycia przeciwdziała zwijaniu się wyrobu u osób leżących oraz umożliwia manipulację podczas wykonywania czynności higienicznych. Otwory w cięciach umożliwiają przełożenie rąk.

Materiał:

Dzianina dwuwarstwowa :
Bawełna + Polipropylen

Okrycie górnej części ciała dla osób leżących



Przeznaczenie:

Bielizna dla osób leżących.

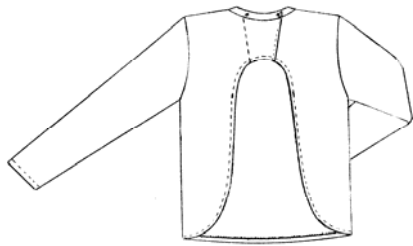
Opis wyrobu:

Wycięcie w tyle koszulki przeciwdziała zwijaniu się wyrobu u osób leżących oraz umożliwia manipulację podczas wykonywania czynności higienicznych.

Materiał:

Dzianina dwuwarstwowa :
100% Polipropylen

Koszulka dla osób leżących



Przeznaczenie:

Bielizna dla osób leżących

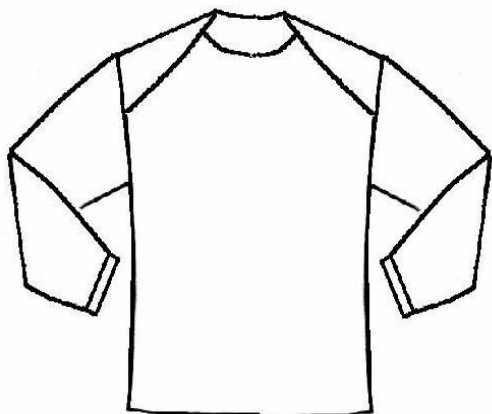
Opis wyrobu:

Wycięcie w tyle koszulki przeciwdziała zwijaniu się wyrobu u osób leżących oraz umożliwia manipulację podczas wykonywania czynności higienicznych. Tył dwuczęściowy zapinany na napy ułatwia zakładanie lub zdejmowanie wyrobu.

Materiał:

Dzianina dwuwarstwowa :
100% Polipropylen z jonami srebra

Koszulka z długim rękawem dla osób leżących



Przeznaczenie:

Bielizna dla osób z dysfunkcją ruchu.

Opis wyrobu:

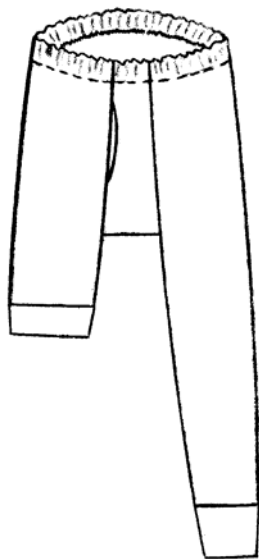
Specjalne wykończenie dekoltu ułatwiają zakładanie i zdejmowanie wyrobu.



Materiał:

Dzianina dwuwarstwowa :
Bambus + PES

Podkoszulek męski



Przeznaczenie:

Wyrób dla mężczyzn po amputacji kończyny dolnej (prawej lub lewej).

Opis wyrobu:

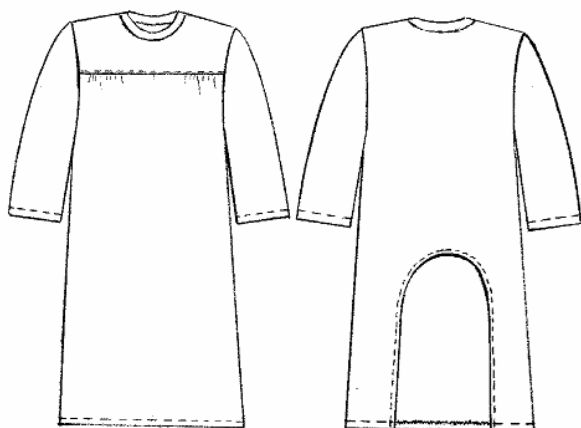
Kalesony z wydłużonym tyłem, u góry zakończone tunelem z taśmą gumową w środku zapewniają swobodę ruchów. Skrócona nogawka z prawej lub lewej strony wykończona ściągaczem osłania amputowaną kończynę.



Materiał:

Dzianina dwuwarstwowa: Bambus + PES

Kalesony



Przeznaczenie:

Bielizna nocna dla kobiet leżących.

Opis wyrobu:

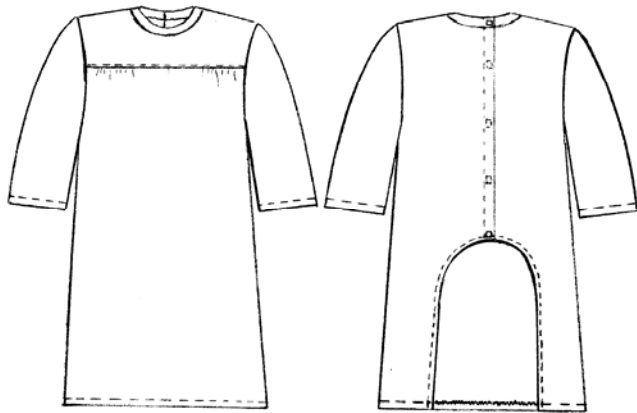
Wycięcie w dolnej części tyłu przeciwdziała zwijaniu się wyrobu u osób leżących oraz umożliwia manipulację podczas wykonywania potrzeb fizjologicznych i czynności higienicznych.



Materiał:

Dzianina: 100% Bambus

Koszula nocna



Przeznaczenie:

Bielizna nocna dla kobiet leżących.

Opis wyrobu:

Koszula nocna z tyłem dwuczęściowym zapinana na napy. Wycięcie w dolnej części tyłu przeciwdziała zwijaniu się wyrobu u osób leżących, umożliwia manipulację podczas wykonywania potrzeb fizjologicznych i czynności higienicznych oraz ułatwia zakładanie lub zdejmowanie wyrobu.



Materiał:

Dzianina: 100% Bambus

Koszula nocna zapinana z tyłu



Przeznaczenie:

Bielizna dla osób leżących z dużymi dysfunkcjami narządu ruchu.

Opis wyrobu:

Zapięcia na taśmę samoszczepną z przodu, wzdłuż linii bocznych rękawów oraz w talii umożliwiają nałożenie wyrobu na osobę leżącą, a także pozwalają na wykonywanie czynności pielęgnacyjnych bez konieczności zdejmowania wyrobu.



Materiał:

Dzianina dwuwarstwowa:
Bambus + PES

Kombinezon „Pajacyk”



Przeznaczenie:

Ośłona nogi w opatrunku gipsowym może być wykorzystywana zarówno w warunkach domowych jak i zewnętrznych wraz z polarowym ocieplaczem palców stopy. Ochraniacz może służyć także do osłony gipsu podczas codziennej toalety.

Opis wyrobu:

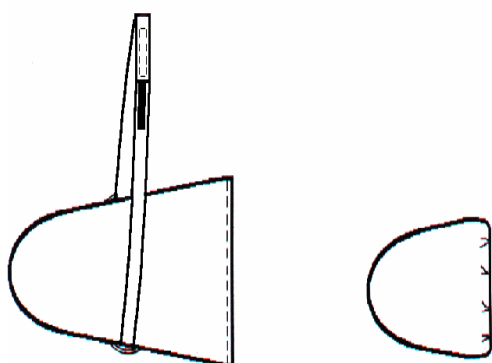
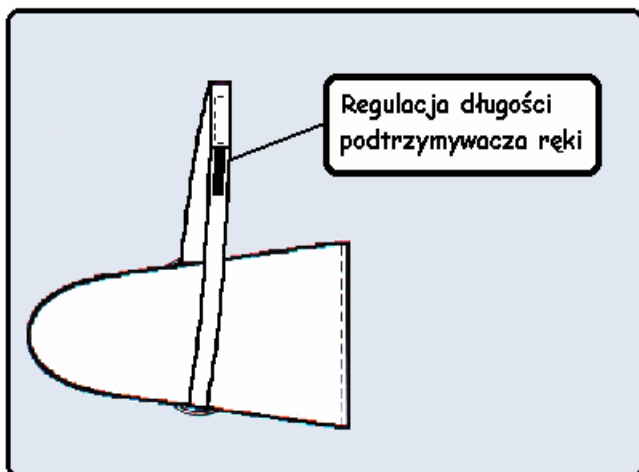
Wykonany w górnej części z wodoodpornej tkaniny, sięgającej do połowy łydki i wyposażony w przeciwpoślizgowy, wodoodporny spód. Regulowane za pomocą taśmy samoszczepnej zapinanie zapewnia dobre dopasowanie do obwodów opatrunku oraz dobrą stabilizację. Dostępny w trzech wielkościach długości spodu – mały, średni, duży.

Materiał:

Tkanina wodoodporna „Ortalion”, tkanina wodoodporna o powierzchni przeciwpoślizgowej, wkład polarowy.

Ochraniacz nogi w opatrunku gipsowym

Zgłoszona do Urzędu Patentowego RP do rejestracji wzorów przemysłowych: WP 5634



Przeznaczenie:

Ośłona ręki w opatrunku gipsowym może być wykorzystywana zarówno w warunkach domowych jak i zewnętrznych wraz z polarowym ocieplaczem palców dłoni.

Opis wyrobu:

Wykonany w postaci rękawicy z wodoodpornej tkaniny, sięgającej do połowy przedramienia. Wokół nadgarstka zastosowano regulację dopasowania do obwodu ręki, oraz pętelkę do przełożenia podtrzymywacza o regulowanej długości celem zawieszenia na szyi.

Materiał:

Tkanina wodoodporna „Ortalion”, wkład polarowy.

Ochroniacz ręki w opatrunku gipsowym

